

SEAFRIGO TRACE

Une plateforme indiquant les flux de transports multimodaux en temps réel

Tour de contrôle



Suivi et Alertes

De réactif au prédictif

Outils de performance



Analytique Intelligent

SC pilotée par les données pour des décisions plus intelligentes



e-Booking

Simplifiez le processus de réservation



Calculateur d'empreinte carbone

Réduire l'impact environnemental

Pour tous les types de transports

Transport maritime

Anticipez et réduisez l'impact de la faible fiabilité actuelle des horaires de schedules maritime grâce à **des informations enrichies et dynamiques sur les dates estimées d'arrivée (ETA)**.

+97 % des transporteurs maritimes et NVOCC avec une précision des ETA atteignant 92% 2 semaines avant l'arrivée.



Transport aérien

Contrôlez l'intermodalité des activités de transport et des escales sur des hub aériens ou des aéroports secondaires, afin de réduire le taux de perturbations.

+95% des compagnies aériennes avec une précision des ETA atteignant 97% 4 heures avant l'arrivée.



Transport routier

Une véritable solution multimodale pour combler le manque de visibilité avant et après le transport, permettant de couvrir les activités de transport routier nationales ou continentales avec les transporteurs locaux.

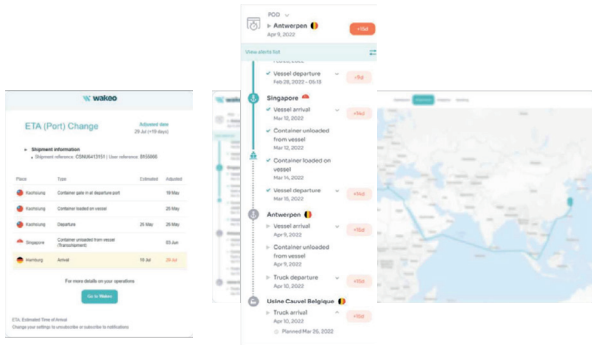
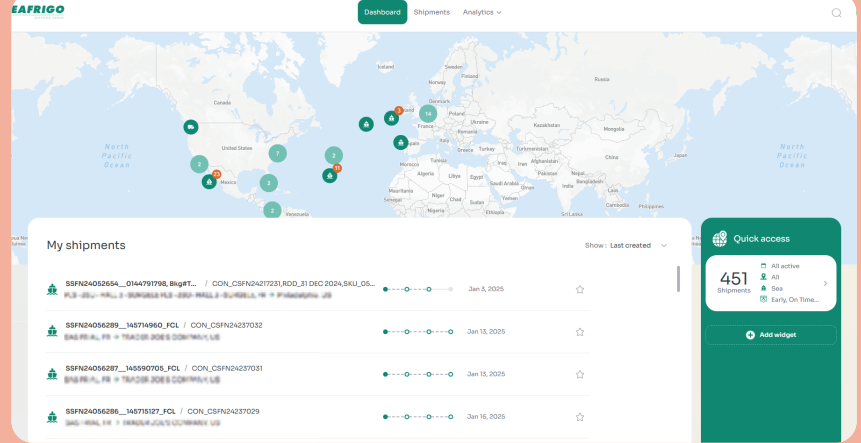
94% de la couverture/+850 télématiques/+150 000 transporteurs - précision de l'ETA 91% 6 heures avant l'arrivée.





Toutes les expéditions au même endroit

Tous les transporteurs de tous les modes de transport au même endroit. Maîtriser les erreurs tout en restant focalisé sur les actions à valeur ajoutée.



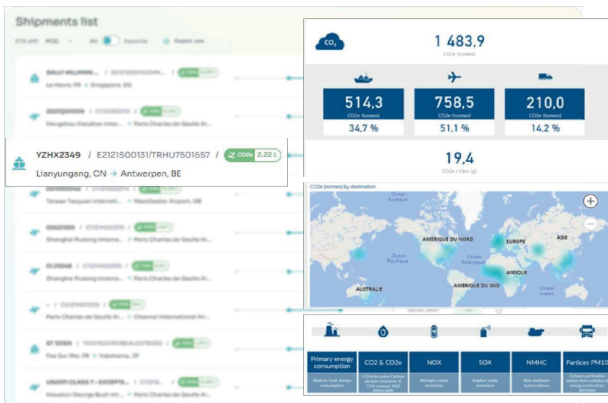
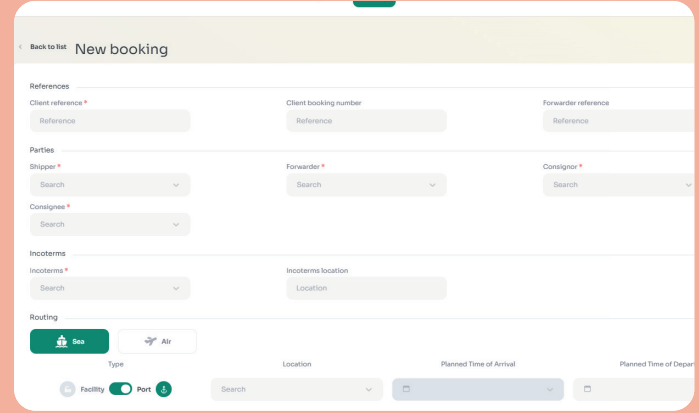
Suivi en temps réel, partout, à tout moment.

Des ETA optimisées par des algorithmes pour anticiper les retards et les gérer de manière proactive.



Automatiser les processus manuels

Des étapes de réservation fluides et fiables dès la demande initiale à la confirmation. Une communication formalisée entre expéditeurs et transitaires.



Mesurez votre impact environnemental

Conception permettant de contrôler et de respecter les objectifs de développement durable pour les émissions de transport. Plus proche que jamais de routage actuel.